

Zahlen und Fakten aus dem ESF+-Programm "Schulerfolg sichern" im Förderzeitraum 01.08.2022 bis 31.07.2024

Stand: 21.09.2022

Im Folgenden finden Sie Statistiken aus dem Programm „Schulerfolg sichern“ grafisch dargestellt, die mit dem Landesverwaltungsamt Sachsen-Anhalt abgestimmt sind.

- Tabelle 1: Übersicht über die Vorhaben der Schulsozialarbeit im Programm
- Grafik 2: Programmschulen in Sachsen-Anhalt nach Regionen
- Grafik 3: Stellen (Vollbeschäftigteneinheiten) Schulsozialarbeit im Programm nach Regionen
- Grafik 4: Schulformen im Programm

Tabelle 1: Übersicht über die Vorhaben der Schulsozialarbeit im Programm

Regionen	geförderte Vorhaben	Schulen	Stellen - Vollbeschäftigteneinheiten -	Träger:innen*
Altmarkkreis Salzwedel	17	18	14	3
Landkreis Anhalt-Bitterfeld	23	23	27	5
Landkreis Börde	30	31	29,85	5
Burgenlandkreis	24	27	28	6
Dessau-Roßlau	13	12	15	5
Halle (Saale)	38	36	50	12
Landkreis Harz	33	34	34	5
Jerichower Land	15	15	14	2
Magdeburg	41	41	48,975	7
Landkreis Mansfeld-Südharz	18	18	20	3
Saalekreis	28	30	29,975	7
Salzlandkreis	29	29	30	6
Landkreis Stendal	19	22	19,8	3
Landkreis Wittenberg	19	19	19	3

*Einzelne Träger:innen sind in mehreren Regionen tätig.

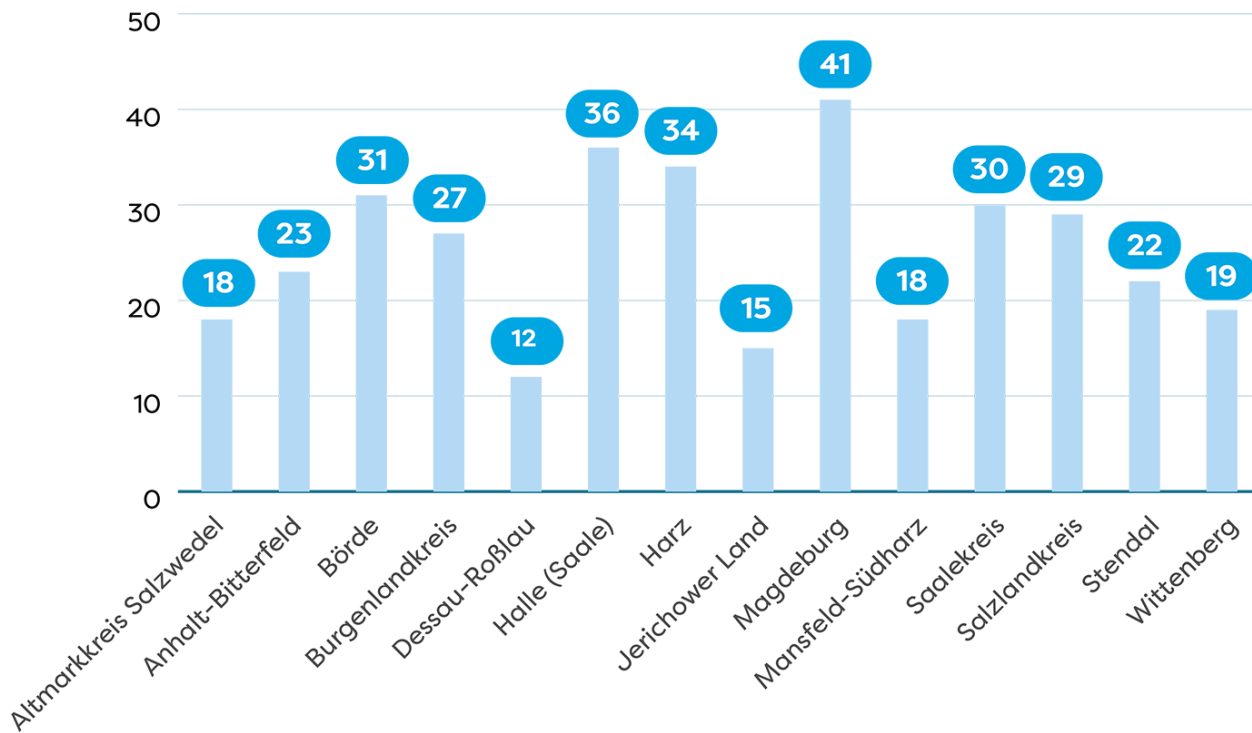
unterstützt und gefördert durch:



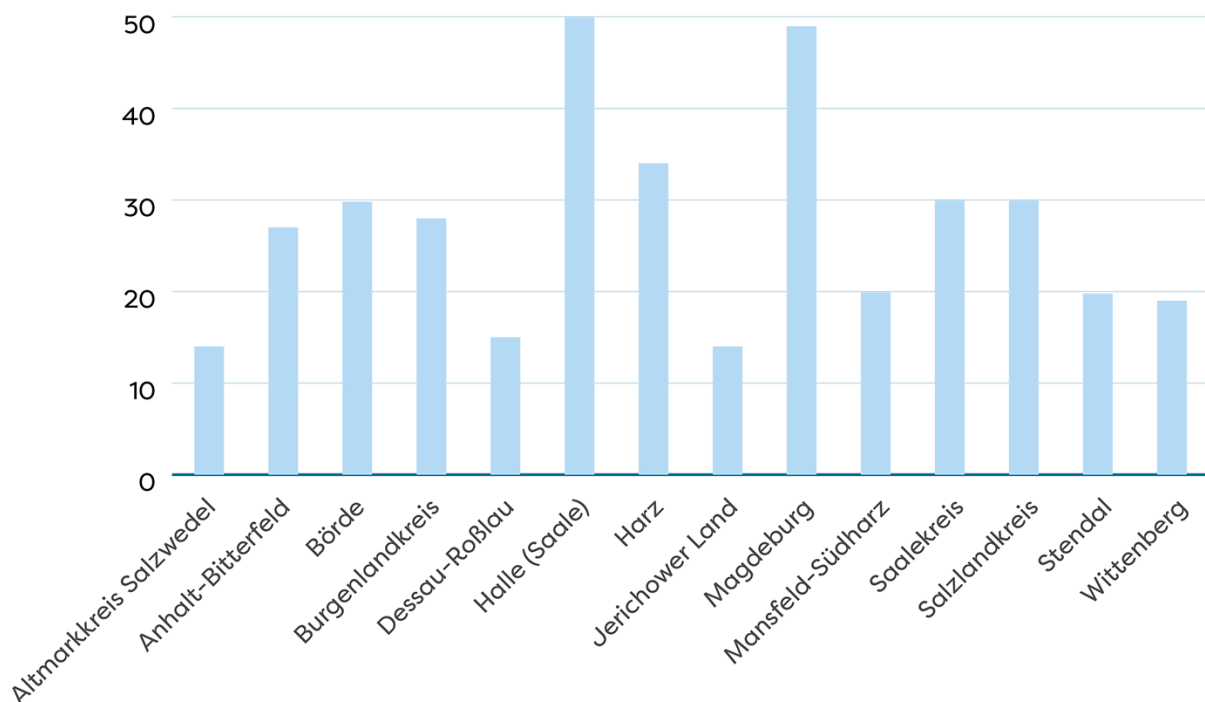
Kofinanziert von der Europäischen Union

deutsche kinder- und jugendstiftung

Grafik 2: Programmschulen in Sachsen-Anhalt nach Regionen



Grafik 3: Stellen (Vollbeschäftigteinheiten) der Schulsozialarbeit im Programm nach Regionen



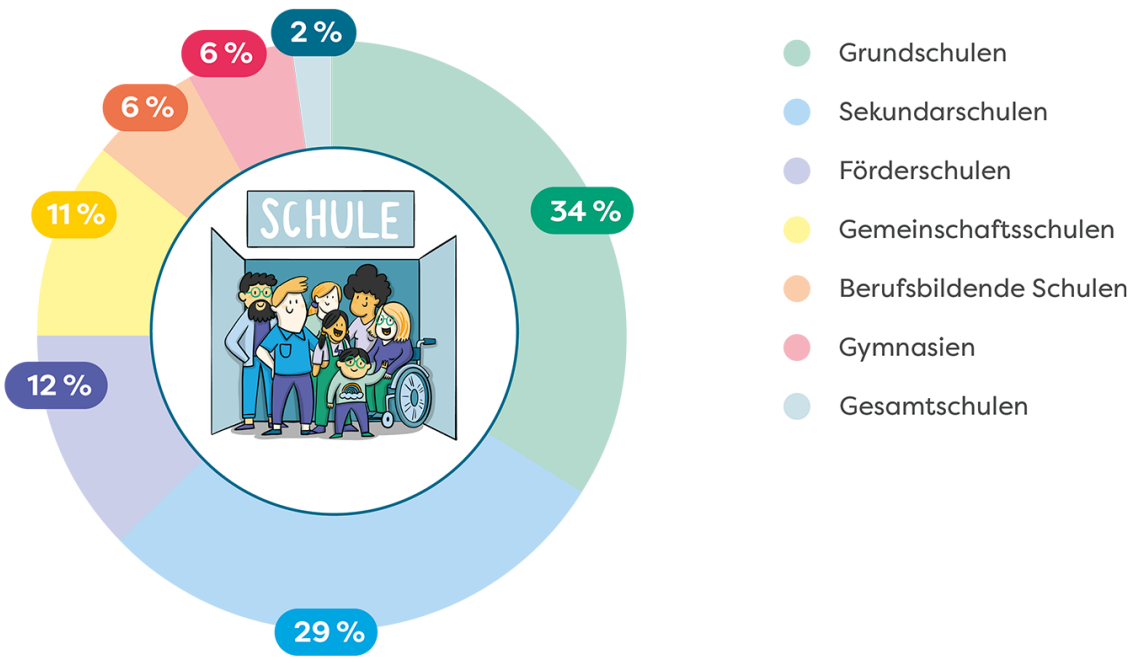
unterstützt und gefördert durch:



Kofinanziert von der Europäischen Union

deutsche kinder- und jugendstiftung

Grafik 4: Schulformen im Programm



unterstützt und gefördert durch:



Kofinanziert von der Europäischen Union

